

Das grüne Markierungsband - so funktioniert`s...

Das grüne Markierungsband dient dazu, dass unser Servicepersonal am Abfuhrtag ohne Probleme erkennen kann, ob Ihr Abfallgefäß geleert werden soll oder nicht.

Das grüne Band wird Ihnen mit separater Post zugesandt. Haben Sie den Volls-service beauftragt, wird das Band von uns direkt an Ihrem Behälter angebracht.

Das grüne Band besteht aus einer selbstklebenden weißen Klettseite (Bild 1) und dem dazugehörigen grünen Markierungsband (Bild 2).



Weiße Klettseite (Bild 1)



Grünes Markierungsband (Bild 2)

Erläuterungen und Hinweise zum Anbringen der weißen Klettseite

Die weiße Klettseite wird auf den Deckel Ihres Abfallbehälters geklebt (Bild 3) und bleibt dauerhaft auf Ihrer Tonne. **Ist am Abfuhrtag nur die weiße Klettseite zu sehen, wird die Tonne an diesem Tag nicht geleert.** Ist das weiße Klettband nicht an der Tonne befestigt, ist für unser Servicepersonal nicht eindeutig zu erkennen, ob Ihre Tonne geleert werden soll oder nicht. In diesem Fall können unerwünschte Leerungen und damit unnötige Kosten entstehen. Kleben Sie daher bitte unbedingt das weiße Klettband auf den Deckel Ihrer Tonne.



Weißes Klettband auf Abfallbehälter (Bild 3)

Erläuterungen und Hinweise zur Anbringung des grünen Markierungsbandes

Wünschen Sie eine Leerung, bringen Sie das grüne Markierungsband am gewünschten Leerungstag bis spätestens 6.00 Uhr morgens an Ihrer Tonne an. Drücken Sie dieses bitte auf die weiße Klettseite, damit es sicher hält (Bild 4).

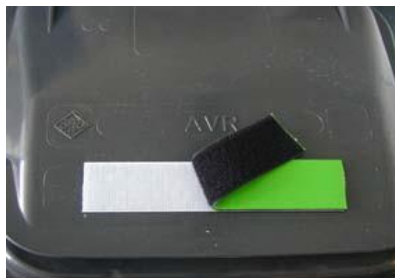
Nur wenn das grüne Markierungsband angebracht ist, wird Ihr Abfallbehälter am Abfuhrtag geleert.



Grünes Klettband auf Abfallbehälter (Bild 4)

Was ist nach der Leerung zu beachten?

Bitte entfernen Sie das grüne Markierungsband nach der Leerung Ihres Abfallgefäßes von der weißen Klettseite (Bild 5) und bewahren es bis zum nächsten, von Ihnen gewünschten Leerungstag auf.



Entfernung des Markierungsbandes (Bild 5)

Wir hoffen, Ihnen mit unseren Tipps geholfen zu haben. Bei Fragen zum grünen Markierungsband stehen wir Ihnen gerne unter der Telefon-Nr. 07261/931- 202 zur Verfügung.

Ihr Team der AVR Kommunal

Herausgeber:

© **AVR Kommunal GmbH**

Dietmar-Hopp-Str. 8, 74889 Sinsheim

Tel.: 07261/931-0, Fax: 07261/931-7100

E-Mail: info@avr-kommunal.de

Internet: www.avr-kommunal.de

Facebook: <http://www.facebook.com/avrkommunal>

Twitter: http://www.twitter.com/avr_kommunal